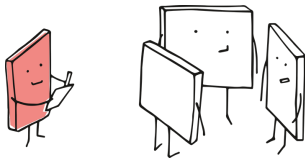


ΚΑΝΟΝΕΣ ΟΡΘΟΓΡΑΦΙΑΣ

Διάβασε τις ιστορίες και προετοιμάσου!

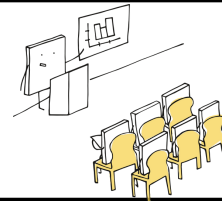
ΠΟΛΥΣ-ΠΟΛΛΗ-ΠΟΛΥ



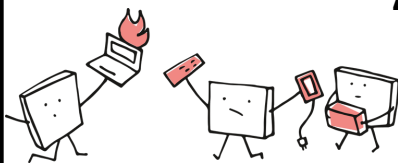
Γράφεται με ένα **-λ-** και **υ** στον ενικό του αρσενικού και του ουδέτερου γένους (εκτός από τη γενική του πολλού).
Σε όλες τις άλλες πτώσεις γράφεται με δύο **-λ-**.

παράδειγμα

πολύς θόρυβος,
πολύ φαγητό,
πολλή ζάχαρη



ΠΟΛΥ Ή ΠΟΛΛΗ;



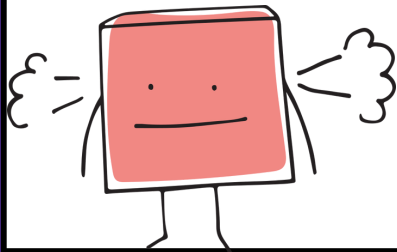
Δε θα πρέπει να συγχέονται οι τύποι των επιθέτων **πολλοί** και **πολλή** με το επίρρημα **πολύ**.

Όταν συναντάμε το **πολύ** πριν από επίθετο ή επίρρημα, είναι πάντα επίρρημα και το γράφουμε με ένα **λ**.

παράδειγμα

Ο κύριος Διονύσης είναι ένας **πολύ καλός** δάσκαλος.
Έφυγε **πολύ γρήγορα**.
Πολλοί φίλαθλοι έφυγαν απογοητευμένοι από τον αγώνα.
Ζήτησε **πολλή ζάχαρη** στον καφέ του.

ΣΥΝΘΕΤΕΣ ΛΕΞΕΙΣ ΜΕ ΤΟ -ΜΙΣΟΣ



Τα σύνθετα με δεύτερο συνθετικό το **μισός** γράφονται στη λήγουσα με **-η**, αν το πρώτο συνθετικό είναι το **ένας ή μία**.

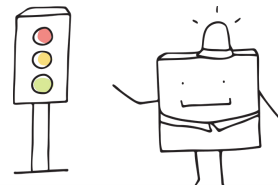
Σε όλες τις άλλες περιπτώσεις γράφονται με **-ι**.

παράδειγμα

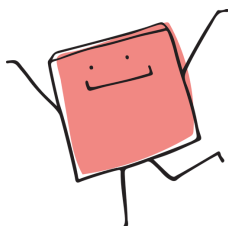
μιάμιση μέρα, **ενάμιση** χρόνος

αλλά

ενάμισι ψωμί, **επτάμισι** λίτρα.



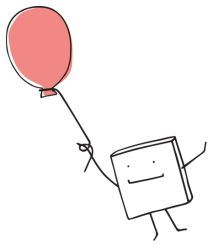
ΚΑΤ'ΑΛΗΞΗ -ΙΝΟΣ



Από τα επίθετα που έχουν παραγωγική κατάληξη **-ινός** (π.χ. αντικρινός, βορινός) εξαιρούνται τα :

ελεεινός, ορεινός, σκοτεινός, ταπεινός, υγιεινός, φωτεινός, κλεινός (=ξακουστός).

ΑΡΣΕΝΙΚΟ Ή ΘΗΛΥΚΟ;



Τα δικατάληκτα επίθετα σε **-ος, -ο** μπορεί να έχουν θηλυκούς τύπους όπως και τα θηλυκά σε **-ος, -α, -ο**

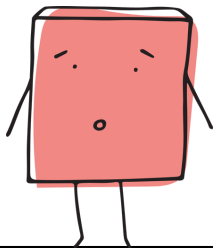
αλλά σε **επίσημο** ύφος λόγου χρησιμοποιούνται οι τύποι του αρσενικού προκειμένου να προσδιοριστούν θηλυκά ουσιαστικά.

παράδειγμα

Βόρειος Αμερική,
ενεργός δράση,
ειδοποιός διαφορά,
φθοροποιός κατάσταση



ΤΟΝΙΩ ΕΠΙΘΕΤΑ ΚΑΙ ΜΕΤΟΧΕΣ



Ορισμένα προπαροξύτονα **επίθετα** ή **προπαροξύτονες μετοχές**, όταν λαμβάνονται ως **ουσιαστικά**, κατεβάζουν τον τόνο στην **παραλήγουσα** στη γενική ενικού, καθώς και στη γενική και αιτιατική πληθυντικού.

παράδειγμα

Γίνονται σημαντικά βήματα, ώστε να κατοχυρωθούν τα δικαιώματα των εργαζόμενων **γυναικών**.

αλλά:

Τα δικαιώματα των εργαζομένων πρέπει να προστατεύονται από την Πολιτεία.

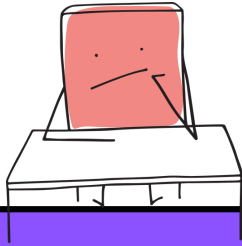
ΛΟΓΙΑ ΕΠΙΘΕΤΑ

Τα λόγια δικατάληκτα επίθετα σε **-ης,-ης,-ες** σχηματίζουν τη γενική ενικού και στα τρία γένη σε **-ους**.

παράδειγμα

του/της διεθ**νούς**, του /της επιμελ**ούς**, του/της ασθ**ενούς**

ΟΥΣΙΑΣΤΙΚΑ ΣΕ -ΕΑΣ



Τα αρσενικά ουσιαστικά σε **-έας** έχουν πληθυντικό σε **-είς**.

Το ίδιο και κάποια αρχαιοκλίτα.

παράδειγμα

ο συγγρα**φέας**, οι συγγρα**φείς**
ο εισαγγε**λέας**, οι εισαγγε**λείς**
ο μάν**της**, οι μάν**τεις**,
ο πρέσ**βης**, οι πρέσ**βεις**



ΘΗΛΥΚΑ ΣΕ -ΥΝΣΗ



Τα θηλυκά ουσιαστικά που παράγονται από ρήματα που λήγουν σε **-αίνω** και **-ύνω**, έχουν παραγωγική κατάληξη **-υνση**

π.χ. παχ**αίνω** => πάχ**υνση**, διευθ**ύνω** => διεύθ**υνση**,